



문화누리카드는 어디에 사용할 수 있나요?

문화누리카드는 **문화예술, 체육, 관광분야**에서 사용할 수 있습니다.



문화예술 분야

서점, 도서대여점, 온라인 서점, 전자책 구독, 음반 판매점, 악기, 영화관, 영상 콘텐츠 서비스(OTT 등), 공연, 미술관, 박물관, 공예품점, 사진관, 문화센터, 공방 등



체육 분야

4대 프로 스포츠(야구, 축구, 농구, 배구) 입장권, 체육용품, 공유 자전거·전동 킥보드, 수영, 헬스, 볼링, 요가, 에어로빅, 태권도, 스크린 체육시설, 레저 스포츠 등



관광 분야

철도, 시외·고속버스, 항공, 렌터카, 국립공원, 시티투어, 휴양림, 캠핑장, 온천, 지역 문화축제, 템플스테이, 레일바이크, 놀이공원, 워터파크, 아쿠아리움, 숙박 등

문화누리카드 전화결제 방법

예시

01

국립박물관문화재단

사리외호 손수건 세트

* 2종 1세트 **30,000원**

1



2

| | |
|-----|--------------|
| 사이즈 | 55×55cm |
| 재질 | 면 100% (80수) |
| 색상 | 하늘, 분홍 |

3

구입문의
02 - 2077 - 2957



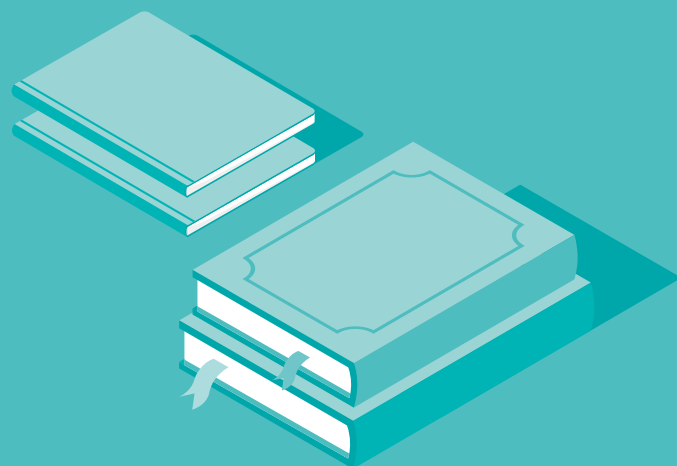
- 1 구매하실 **상품의 번호와 상품명**을 확인해주세요.
- 2 원하는 **상품의 종류가 여러 개인 경우 색상 또는 사이즈를 확인**해주세요.
- 3 본인 명의인 **문화누리카드**의 **카드번호와 유효기간을 확인**한 후 구매하고자 하는 **가맹점으로 전화**를 걸어주세요.
- 4 상담원에게 **구매하고자 하는 상품의 번호와 상품명 등 정확한 상품정보**와 본인 카드의 **결제 정보**를 알려주세요.
우편으로 받으실 주소와 주문자 이름, 연락처도 함께 알려주셔야 해당 상품을 배송받을 수 있습니다.

유의사항

- 상품 가격에는 **배송료가 포함되어 있습니다.**
- 책자에 있는 상품은 **2021년 12월 31일까지** 주문 가능합니다. 단, 상품 재고 소진 시 구매가 불가할 수 있으니 양해 부탁드립니다.
- **교환 및 환불은 상품 수령일로부터 7일 이내**에 가능하며, 단순 변심에 의한 교환·환불 진행 시 왕복 택배비(최소 5천원 ~ 1만원 내외)가 발생할 수 있으며, 구매자 본인이 부담해야 합니다. (단, 상품 불량·파손의 경우 제외)
* 택배비 및 택배비 지급 방법 등은 가맹점 정책에 따라 상이하오니 자세한 내용은 가맹점에 문의해주세요.
* 입으로 직접 연주하는 제품(하모니카, 오카리나 등)은 위생상 교환 및 환불이 불가합니다.
- 책자에 담긴 상품 이외에 **다른 상품의 구매를 원하시는 경우, 해당 가맹점의 온라인몰을 이용**해주세요.
* 좋은생각사람들 : <http://www.positive.co.kr/>
* 국립박물관문화재단(뮤지엄샵) : <http://museumshop.or.kr/>
* 한국문화재단(KHmall) : <http://www.khmall.or.kr/>
* 중앙약기 : <https://www.chungang.com/>
* 크로바뮤직 : <https://www.crobamusic.com/>
* 서울대운동용품 : <https://www.snusportsmall.co.kr/>
- **12월 15일 이후 구매** 건은 카드사를 통한 결제취소 처리 및 지원금 복원 소요 시간 감안 시 **교환·환불이 어려울 수 있습니다.** 구매 시 신중하게 주문해 주세요. 또한 **사용하지 않고 남은 지원금은 사업종료일인 매년 12월 31일이 지나면 국고로 자동 반납처리** 됩니다.
12월 31일 24:00 이후에 취소한 금액은 복원되지 않으며 이월 또는 사용이 불가합니다.
- 전화상담원 모두가 누군가의 가족이자 소중한 사람이오니 상품 주문 통화 시 배려해 주세요.



PART
01
—
도서



좋은생각사람들

01 좋은생각사람들
좋은생각 정기구독

| | |
|---------|---------|
| 구독기간 1년 | 30,000원 |
| 2년 | 60,000원 |
| 3년 | 90,000원 |



| | |
|-----|-----------|
| 사이즈 | 150×220cm |
| 쪽수 | 122쪽 |
| 출간일 | 매월 1일 |

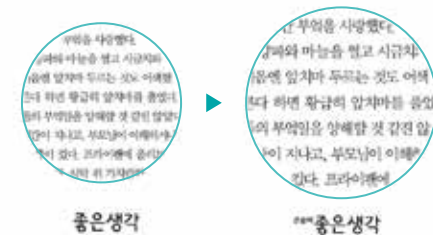
구입문의 02 - 337-0332

02 좋은생각사람들
큰글씨 좋은생각 정기구독

| | |
|---------|----------|
| 구독기간 1년 | 40,000원 |
| 2년 | 80,000원 |
| 3년 | 120,000원 |



눈이 안 좋으신 분들을 배려해 글씨를 키워 제작하였습니다.



| | |
|-----|-----------|
| 사이즈 | 180×264cm |
| 쪽수 | 122쪽 |
| 출간일 | 매월 1일 |

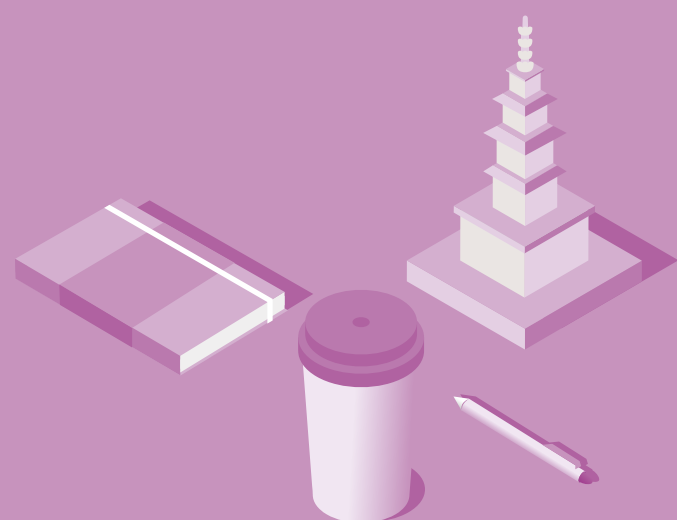
구입문의 02 - 337 - 0332

MEMO

This image shows a single sheet of white paper with horizontal ruling lines. The lines are evenly spaced and run across the width of the page. There is no text or other markings on the paper.

PART
02

공예품



국립박물관문화재단

한국문화재단

01 국립박물관문화재단
사리외호 손수건 세트
* 2종 1세트 30,000원



사이즈 55×55cm
재질 면 100% (80수)
색상 하늘, 분홍

구입문의 02 - 2077 - 2957

03 국립박물관문화재단
제주 손수건 세트
* 2종 1세트 30,000원



사이즈 55×55cm
재질 면 100%
색상 해녀와 유물 (하늘), 동백꽃 (분홍)

구입문의 02 - 2077 - 2957

02 국립박물관문화재단
사리외호 스카프
48,500원



사이즈 70×70cm
재질 실크 (실크 100%), 종이케이스
색상 하늘

구입문의 02 - 2077 - 2957

04 국립박물관문화재단
초충도 천가방 파우치 세트
40,000원



사이즈 천가방:38×41.5cm / 파우치:21×15cm
재질 면 100%
색상 가 수박 나 꽃

구입문의 02 - 2077 - 2957

05 국립박물관문화재단
당의 자수 앞치마
* 개당 판매가 40,000원



사이즈 전체길이:62cm / 끈길이:17cm
재질 고급물양단 (한복 소재), 전통손자수
색상 가 빨강 나 흰색

구입문의 02 - 2077 - 2957

07 국립박물관문화재단
화접도 실크스카프
* 개당 판매가 65,000원



사이즈 53×180cm
재질 실크 (실크 100%)
색상 가 상아 나 하늘

구입문의 02 - 2077 - 2957

06 국립박물관문화재단
3단 자동우산
* 개당 판매가 39,500원



사이즈 반지름:55cm / 접었을 때:26cm
재질 폴리에스테르
색상 가 의궤 나 백은배 다 남일호 (노란색)

구입문의 02 - 2077 - 2957

08 국립박물관문화재단
수저 & 휴대용 물병 세트
* 수저set (숟가락2p, 젓가락2p) 물병1p 35,500원



사이즈 숟가락:3.8×20×9cm / 젓가락:0.7×20.8cm
수저세트 케이스:15×24×5cm
물병:6.5×19.3cm, 550ml
재질 수저세트:스테인리스+티타늄 코팅 / 물병:트라이탄

구입문의 02 - 2077 - 2957

09 국립박물관문화재단
자개 텀블러
* 개당 판매가 **50,000원**



사이즈 500ml
재질 천연자개, 스테인리스, 실리콘, 우레탄
색상 **가** 묵련 **나** 연꽃

구입문의 02-2077-2957

11 국립박물관문화재단
나전777 손톱깎이세트
* 개당 판매가 **30,000원**



사이즈 7×10×1cm
재질 상품:플라스틱, 자개, 메탈
색상 **가** 검정 (매화) **나** 빨강 (매화)

구입문의 02-2077-2957

10 국립박물관문화재단
나전보석함
* 개당 판매가 **44,000원**



사이즈 11.2×11.2×6cm
재질 나무, 자개
색상 **가** 사슴 **나** 매화

구입문의 02-2077-2957

12 국립박물관문화재단
박물관 유물 마스크
* 개당 판매가 **22,000원**



구성 마스크, 파우치, 종이 케이스
재질 마스크:(겉감)면 55% + 마 45%, (안감)면 100%
파우치:노방-폴리에스테 100%
색상 **가** 살구색 **나** 감청색 **다** 연쪽색

구입문의 02-2077-2957

13 한국문화재단
초충도 부채 (소)
22,500원



사이즈 펼침:39×22cm / 접침:21×3×1cm
재질 한지, 대나무 / 케이스:종이

구입문의 02-700-9000

15 한국문화재단
[궁궐, 시선을 담다] **손수건 세트**
* 2종 (2P 1개입) **16,000원**



사이즈 50×50cm / 케이스:15.5×15.5cm
재질 면:60수 / 케이스:종이
색상 **가** 근정전 + 어처구니 **나** 수문장 + 조각보

구입문의 02-700-9000

14 한국문화재단
[궁궐, 시선을 담다] **부채**
* 개당 판매가 **9,600원**



사이즈 39×22cm
재질 대나무, PE
색상 **가** 어처구니 (남색) **나** 조각보 (흰색)

구입문의 02-700-9000

16 한국문화재단
양단 누빔 장지갑
34,200원



사이즈 19×10cm
재질 양단 / 케이스:비닐

구입문의 02-700-9000

17 한국문화재단재단
[궁궐, 시선을 담다] 머그 세트
* 2종 (2P 1개입) 16,000원



사이즈 8.5×10cm (11온스)
케이스: 15.5×15.5cm
재질 도자기 / 케이스: 아크릴
색상 **가** 근정전+어처구니 **나** 왕실행차+조각보

구입문의 02-700-9000

19 한국문화재단재단
의궤 커피잔 세트
* 2종 (2P 1개입) 67,500원



사이즈 컵: 12×10cm / 컵받침: 16×16cm
케이스: 30×23×10cm
재질 도자기 / 케이스: 종이
색상 **가** 베이지 **나** 그린

구입문의 02-700-9000

18 한국문화재단재단
의궤 머그
* 2종 (2P 1개입) 18,000원



사이즈 9×10cm (13온스)
케이스: 10×10×12.5cm
재질 도자기 / 케이스: 종이
색상 **가** 베이지 **나** 그린

구입문의 02-700-9000

20 한국문화재단재단
자개 머그
* 개당 판매가 37,800원



사이즈 7×7×22cm / 케이스: 11.5×9.5×7cm
재질 스테인리스, 천연자개, 레진, PP (뚜껑)
케이스: 종이
색상 **가** 빨강 (동백) **나** 녹색 (대나무)

구입문의 02-700-9000

21 한국문화재단재단
연잎형 찻잔 2인 세트
* 2P 1개입 27,000원



사이즈 7.5×7.5×4cm
재질 도자기 / 케이스: 종이

구입문의 02-700-9000

23 한국문화재단재단
꽃 나전 채화 양면거울
* 개당 판매가 22,500원



사이즈 7.5×1cm / 케이스: 10×10×2.5cm
재질 나전자개, 플라스틱 / 케이스: 종이
색상 **가** 매화 **나** 벚꽃

구입문의 02-700-9000

22 한국문화재단재단
연잎형 접시 2종 세트
* 2P 1개입 45,000원



사이즈 대: 18×18×4cm / 소: 14×14×3cm
재질 도자기 / 케이스: 종이

구입문의 02-700-9000

24 한국문화재단재단
의궤 접시
* 개당 판매가 29,700원



사이즈 접시: 20.5×20.5cm
케이스: 22×22×4cm
재질 도자기 / 케이스: 종이
색상 **가** 베이지 **나** 그린

구입문의 02-700-9000

25 한국문화재단
엘리스가든 접시 4종 세트
* 4P 1개입 57,600원



사이즈 12.5×12.5×2.5cm
재질 도자기 (백자) / 케이스:종이
모양 찔레꽃, 달리아, 모란, 민들레

구입문의 02-700-9000

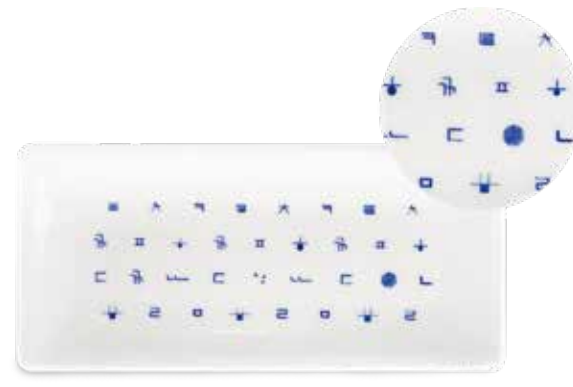
27 한국문화재단
청자양각당초문 부부반상기 세트
* 2개 세트 1개입 45,000원



사이즈 밥그릇:11×6cm / 국그릇:13.5×5cm
뚜껑:11.8×2.5cm
재질 도자기 / 케이스:종이

구입문의 02-700-9000

26 한국문화재단
한글자음 사각접시
19,800원



사이즈 21×10×2cm
재질 도자기 / 케이스:종이

구입문의 02-700-9000

28 한국문화재단
티스푼포크 1인 세트
21,600원



사이즈 티스푼:14.9×1.9cm
포크:14.3×2.7cm
재질 구리, 주석 / 케이스:종이

구입문의 02-700-9000

29 한국문화재단
방짜 수저 2인 세트
72,000원



사이즈 남:4.5×22.5cm / 여:4×22cm
케이스:27×15×4.2cm
재질 구리, 주석 / 케이스:종이

구입문의 02-700-9000

31 한국문화재단
방짜 젓가락 2인 세트
36,000원



사이즈 길이:22.5cm
재질 구리, 주석 / 케이스:종이

구입문의 02-700-9000

30 한국문화재단
생옷칠 1인 수저 세트
32,400원



사이즈 23.5×4cm / 케이스:8.5×28×3.5cm
재질 박달나무, 생옷칠 / 케이스:한지

구입문의 02-700-9000

32 한국문화재단
나전 과반 (박쥐문:원형)
* 개당 판매가 48,000원



사이즈 25×26cm
재질 천연자개, 목재 / 케이스:종이
색상 가 주칠 나 흑칠

구입문의 02-700-9000

33

한국문화재단

나전 LED 돋보기 (일월오봉도)

19,800원



사이즈 8×4.2cm / 렌즈크기:3.5cm

재질 천연자개 / 케이스:종이

구입문의 02-700-9000

35

한국문화재단

[궁궐, 시선을 담다] **만년 다이어리**

* 개당 판매가 **9,600원**



사이즈 12.5×8.5cm

재질 종이

색상 가 하늘 나 분홍

구입문의 02-700-9000

34

한국문화재단

나전 그림함

64,000원



사이즈 18×11.5×5.5cm

재질 나전칠기, 우레탄칠 / 케이스:종이

구입문의 02-700-9000

36

한국문화재단

꽃 나전 채화 대추나무 빗

* 개당 판매가 **22,500원**



사이즈 10.5×5.5×7cm

재질 나전자개, 대추나무 / 케이스:종이

색상 **가** 매화 **나** 벚꽃

구입문의 02-700-9000

MEMO

PART
03
음악



라디오스타박물관

중앙악기

크로바뮤직

01 라디오스타박물관
효도라디오 (슈퍼스타)
 60,000원



* 라디오는 빨강색만 판매합니다.

사이즈 10.36×5.8×3.35cm
 재질 플라스틱, 고무
 색상 빨강 (라디오)

구입문의 033-372-8123

02 라디오스타박물관
효도라디오 (슈퍼스타 + 미스터트롯)
 75,000원



사이즈 10.36×5.8×3.35cm
 재질 플라스틱, 고무
 색상 빨강 (라디오)

구입문의 033-372-8123

03 중앙악기
리베라 알토C 오카리나
 22,500원



사이즈 15×9×3.5cm
 구성 오카리나, 목걸이, 운지머니, 운지표
 재질 플라스틱

구입문의 02-3672-6000

04 중앙악기
뉴 리베라 하모니카
 27,500원



사이즈 18×3×2.2cm
 재질 플라스틱, 금속
 선택가능키 C, C#, G, A

구입문의 02-3672-6000

05 중앙악기
국산 미화 하모니카 프로페셔널 24홀
 57,500원



사이즈 18×3.2×2.2cm
 구성 하모니카, 케이스, 용, 음배열표
 재질 금속, 플라스틱
 선택가능키 C, C#, G, G#, A, A#

구입문의 02-3672-6000

07 중앙악기
리베라 우쿨렐레
 * 개당 판매가 42,500원



사이즈 54×18.5×6cm
 구성 우쿨렐레, 전용 케이스, 피크
 재질 린덴, 메이플 외
 색상 **가** 분홍 **나** 보라

구입문의 02-3672-6000

06 중앙악기
독일 피아모 소프라노
 * 개당 판매가 42,500원



사이즈 33cm
 구성 리코더, 청소봉, 운지표, 보관 케이스
 재질 배나무
 색상 **가** 엔틱 (아이보리) **나** 월넛 (진갈색)

구입문의 02-3672-6000

08 중앙악기
피브라셀 합성리드
 22,500원



사이즈 0.9×0.2×0.1cm
 구성 케이스, 리드
 재질 갈대, 합성수지
 적용색소폰 소프라노, 알토, 테너

구입문의 02-3672-6000

09 **중양악기**
리베라 8음 핸드벨

52,500원



사이즈 14×8×7.5cm
구성 핸드벨 8음 세트
재질 플라스틱, 스틸

구입문의 02-3672-6000

10 **중양악기**
할릴릿 하이로우 세트

74,500원



구성 탬버린×1, 웨이커×1, 마라카스×2,
귀로×1, 비브라웨이커×1, 아고고×1
재질 플라스틱, 금속
색상 블루

구입문의 02-3672-6000

13 **크로바뮤직**
스즈키 하모니카 스터디24

27,000원



사이즈 2.3×2.7×18cm
구성 하모니카, 케이스
재질 황동, 스테인레스 스틸
색상 **가** 실버 **나** 골드 **다** 블랙

구입문의 031-666-1252

14 **크로바뮤직**
스즈키 하모니카 SU-21

90,000원



사이즈 2.2×3.1×16.4cm
구성 하모니카, 케이스
재질 황동, 크롬 도금커버, 수지바디
색상 실버

구입문의 031-666-1252

11 **크로바뮤직**
크로바칼림바 CK-550 세트

48,000원



마호가니 원목
뒷면 사운드 홀
음계명 각인

사이즈 3.3×13×18.5cm
구성 칼림바, 튜닝망치, 설명서, 음계스티커,
악기용, EVA케이스, 튜너기
재질/색상 마호가니 / 내추럴

구입문의 031-666-1252

12 **크로바뮤직**
크로바칼림바 CK-850 세트

83,000원



최고급 아카시아 원목
엔틱디자인
그립감을 살린 곡선 디테일

사이즈 3.3×13.5×18.5cm
구성 칼림바, 튜닝망치, 설명서, 음계스티커,
악기용, EVA케이스, 튜너기
재질/색상 아카시아 / 내추럴

구입문의 031-666-1252

15 **크로바뮤직**
크로바드럼 연습패드 세트

45,000원

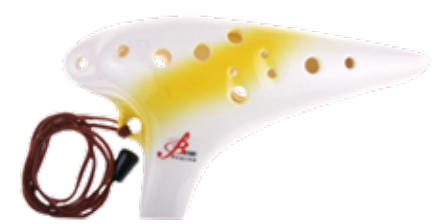


사이즈 드럼패드:30.48cm /스탠드:62cm
구성 드럼패드, 가방, 드럼스틱 or 난타스틱,
스네어 스탠드
재질/색상 고무우레탄 / 블랙, 그레이, 블루, 오렌지, 그린

구입문의 031-666-1252

16 **크로바뮤직**
본오카리나 알토C 보급형

40,000원



가 **나** **다**

사이즈 18×11×5cm
구성 오카리나, 파우치, 목걸이
재질 도자기
색상 **가** 노랑 **나** 빨강 **다** 파랑

구입문의 031-666-1252

PART
04

스포츠



서울대운동용품

베드민턴 스포츠

01 서울대운동용품
세라밴드CLX
21,050원 ~ 35,300원



* 강도별 7단계 골드 > 실버 > 블랙 > 블루 > 그린 > 레드 > 옐로우

사이즈 480×170cm
재질 고무 (라텍스 프리)
옵션 골드, 실버, 블랙, 블루, 그린, 레드, 옐로우

구입문의 070-5056-5811

03 서울대운동용품
고무 육각 아령
* 개당 배송비 부과 11,000원 ~ 23,000원



* 옵션별 금액이 상이하오니 가맹점으로 전화주세요.

사이즈 21×6cm (2kg 기준 / 무게별 상이)
재질 스틸, 고무
옵션 1kg, 2kg, 5kg
* 2kg, 5kg 2개 이상 주문 시 택배사 방침에 따라 개별 배송비가 부과됩니다.

구입문의 070-5056-5811

02 서울대운동용품
2M 세라밴드
12,100원 ~ 24,600원



* 강도별 7단계 골드 > 실버 > 블랙 > 블루 > 그린 > 레드 > 옐로우

사이즈 12.5×200cm
재질 천연고무
옵션 골드, 실버, 블랙, 블루, 그린, 레드, 옐로우

구입문의 070-5056-5811

04 서울대운동용품
숄더 풀리
40,620원



사이즈 200cm
재질 폼, 폴리에스터
색상 블랙 + 혼합색

구입문의 070-5056-5811

05 서울대운동용품
강약조절 악력기
15,000원



사이즈 16×9.5cm
재질 고무 (라텍스 프리)
색상 오렌지, 블루, 블랙, 레드, 화이트

구입문의 070-5056-5811

07 서울대운동용품
짐스틱 오리지날 2.0
97,050원 ~ 117,000원



* 강도별 5단계 (추천사용자)
골드 (최고 레벨 수준) / 실버 (모든 운동선수) /
블랙 (모든 운동선수) / 블루 (여성, 어린 선수) / 그린 (노인, 어린이)

사이즈 결합 시: 130×3.2cm
분리 시: 75×3.2cm
재질 글라스, 파이버, 고무, 폼
옵션 골드, 실버, 블랙, 블루, 그린

구입문의 070-5056-5811

06 서울대운동용품
멀티 짐볼 (+펌프, 마개2, 오프너)
21,000원



사이즈 65cm
재질 PVC 외
색상 블랙

구입문의 070-5056-5811

08 서울대운동용품
튜브링 밴드 세트
23,900원 ~ 34,350원

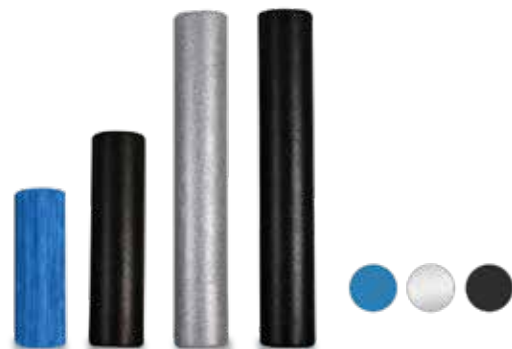


* 강도별 7단계 (추천사용자)
골드 (운동선수) / 실버 (성인남성) / 블랙 (성인남성) / 블루 (성인남성) /
그린 (성인남녀) / 레드 (성인여성) / 옐로우 (어린이, 노인)

사이즈 8~10×200cm
재질 천연고무
옵션 골드, 실버, 블랙, 블루, 그린, 레드, 옐로우

구입문의 070-5056-5811

09 서울대운동용품
폼롤러 자가 전신마사지 스트레칭
31,600원 ~ 41,500원



* 옵션별 금액이 상이하오니 가맹점으로 전화주세요.

사이즈 45×15, 90×15, 91×15cm
재질 EPP, EVA소재
옵션 EVA원형 45, EVA원형 90, EVA원형 91
색상 블루, 실버, 블랙 (90은 실버, 블랙)

구입문의 070-5056-5811

11 서울대운동용품
손가락 재활운동 핸드 엑서사이저
11,000원 ~ 23,000원



* 강도별 4단계 (추천사용자)
블루 (성인 남성) / 그린 (성인 남, 여) / 레드 (성인 여성) /
옐로우 (어린이, 노인)

사이즈 5×15.5cm
재질 천연고무
옵션 블루, 그린, 레드, 옐로우

구입문의 070-5056-5811

10 서울대운동용품
플렉스 바 (근력, 악력운동)
29,600원 ~ 43,850원



* 옵션별 금액이 상이하오니 가맹점으로 전화주세요.

사이즈 가 31×5cm 나 31×4.5cm
다 31×4cm
재질 천연고무
옵션 가 블루 나 그린 다 레드

구입문의 070-5056-5811

12 서울대운동용품
다이어트 지압 마사지 훌라후프
25,400원



사이즈 지름:160cm
재질 PE, PP, PVC, 스틸

구입문의 070-5056-5811

13 서울대운동용품
휘트니스 매트
27,700원 ~ 50,500원



* 옵션별 금액이 상이하오니 가맹점으로 전화주세요.

사이즈 61×180×1~1.5cm / 80×180×1.5cm
재질 NBR (니트릴 부타디엔 고무)
옵션 61×180×1cm / 61×180×1.5cm /
80×180×1.5cm

구입문의 070-5056-5811

15 서울대운동용품
라이더 스쿠터 (접이식, 4단 높이조절)
24,000원



사이즈 최대높이:70cm
재질 PVC, 스틸

구입문의 070-5056-5811

14 서울대운동용품
남녀 아동용 스쿠터 / 킥보드 세트
58,000원 / 90,000원



* 옵션별 금액이 상이하오니 가맹점으로 전화주세요.

사이즈 킥보드:13세이상 ~70kg / 스쿠터:~ 30kg
재질 알루미늄, PVC, 스틸
옵션 스쿠터 + 보호대 + 헬멧
킥보드 + 보호대 + 헬멧

구입문의 070-5056-5811

16 서울대운동용품
원터치 접이식 145 킥보드
58,000원



사이즈 최대높이:162cm / 최대하중:70kg
재질 PVC, 스틸

구입문의 070-5056-5811

17 서울대운동용품
핸드미트 (1조)

22,900원



사이즈 라켓:16×18cm, 공:6cm
구성 라켓×2, 공×1, 보관가방
색상 색상 혼합

구입문의 070-5056-5811

18 서울대운동용품
벨크로미트 (미트2개 공1개)

38,500원



사이즈 free
재질 벨크로
색상 색상 혼합

구입문의 070-5056-5811

21 배드민턴 스포츠
NANORAY ACE + Bright Cock

59,000원



사이즈 라켓:67cm / 콕:14cm
재질 라켓:Graphite / 콕:야광콕
색상 라켓:빨강색 / 콕:검정색

구입문의 051-363-6112

19 배드민턴 스포츠
ASTROX FB + 월드퍼스트 실버
88,000원



사이즈 라켓:67cm / 콕:39cm
재질 라켓:HM Graphite / 콕:고급 오리 털
색상 라켓:네이비, 오렌지 / 콕:은색

구입문의 051-363-6112

20 배드민턴 스포츠
NANORAY ACE + 월드퍼스트 실버
68,000원



사이즈 라켓:67cm / 콕:39cm
재질 라켓:Graphite / 콕:고급 오리 털
색상 라켓:빨강색 / 콕:은색

구입문의 051-363-6112

MEMO



2020-2021 문화누리카드 전화주문 상품 안내

- 문화누리카드는 복권기금을 지원받아 추진하는 문화복지사업입니다.
- 전화 주문 결제 가맹점 및 상품목록은 상품은 17개 지역 주관처를 통해 추천된 가맹점 중 전화 결제 및 전국 택배 배송이 가능하며, 2021년 12월 31일까지 상품 수급이 가능한 가맹점 및 품목으로 선별하였습니다.



문화누리카드 사용 관련 문의처

문화누리카드 고객센터 | 1544-3412

등록 가맹점 확인 방법

문화누리카드 가맹점 등록 확인은

누리집 www.mnuri.kr에서 확인 가능합니다.